

Sciences et Génie de l'Environnement

www.master-sge.com



Sciences & Génie
de l'Environnement



Présentation

Candidater

Événements

Stages

Partenaires

Apprentissage

Contact



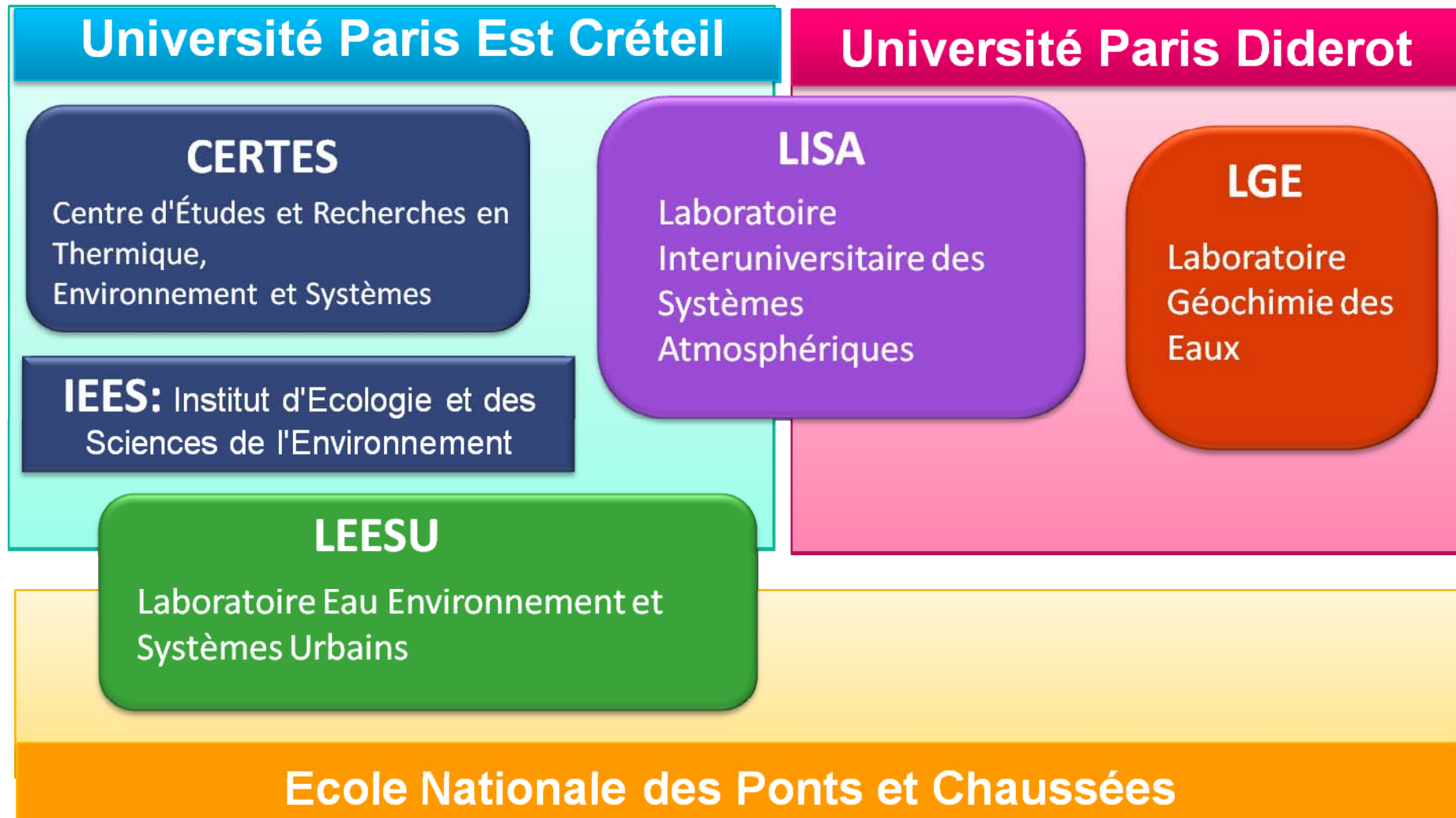
Le Master SGE à l'honneur

Après avoir été distingué en 2013 dans le Hors Série du Nouvel Observateur « les pépites de la fac », le master SGE est cette fois identifié par le magazine Challenge comme un des 10 meilleurs Masters Sciences et Industrie.



Responsable M1 SGE :
Bénédicte Picquet-Varrault

Benedicte.picquet-varraut@lisa.u-pec.fr



➔ Co-habilitation UPD(P7)+UPEC(P12)+ENPC sur la totalité du master (2004)

Structure du master SGE



M2 - SAGE

Eau

Rech & Pro
30 étudiants

M2 - Air

Air

Aérocontamination

Rech & Pro
30 étudiants

M2 - MAPE

Matériaux

Rech & Pro
10 étudiants

M2 - MECE

Management

Pro.
30 étudiants

M1 – SGE (90 étudiants)

Formation large et multidisciplinaire permettant d'appréhender l'environnement sous ses différentes facettes (scientifiques et socio-économiques).

↑ ↑
Licence scientifique : physique, chimie, biologie, géosciences

Structure du master SGE

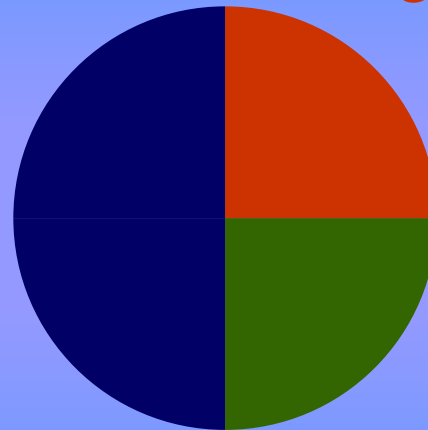


M2 - SAGE <i>Eau</i> Rech & Pro 30 étudiants	M2 - Air <i>Air</i> <i>Aérocontamination</i> Rech & Pro 30 étudiants	M2 - MAPE <i>Matériaux</i> Rech & Pro 10 étudiants	M2 - MECE <i>Management</i> Pro. 30 étudiants
--	---	--	---

M1 – SGE (90 étudiants)

Sciences de l'environnement

air – eau –
sols - métrologie ...



Sciences académiques

Physique, chimie,
microbiologie, statistiques ...

Humanités

politiques, économie,
gestion, langues ...

↑ ↑
Licence scientifique : physique, chimie, biologie, géosciences

M1 – premier semestre



- Fonctionnement des systèmes naturels et perturbés 3
- Air : Introduction à la physique et chimie de l'atmosphère 4
- Eau : milieu et traitement, bassin versant 4
- Sols pollués : milieu et traitement 4
- Matériaux dans l'environnement 3

- Chimie analytique et environnement 3
- Modélisation statistique /traitement des données 6
- Anglais 3

TOTAL Tronc Commun semestre 1 :

30 ECTS

M1 – second semestre



- Métrologie de l'environnement : du prélèvement à l'interprétation	3
- Stage de terrain (1 semaine - Avril/Mai)	3
- Pollutions, nuisances et impacts	5
- Économie de l'environnement	3
- Politique de l'environnement et société	4
- Anglais	3
- 3 Options au choix :	9
- Physico-chimie	
- Microbiologie	
- Mécanique des fluides	
- Modélisation appliquée aux systèmes environnementaux	
- Introduction aux interactions rayonnement/matière et applications	
- Nouvelles technologies pour la mesure de l'environnement	
- Environnement planétaire et exobiologie	
- Énergies et environnement	

TOTAL semestre 2 :

30 ECTS

- **Ouverture du parcours international (1 groupe de TD) depuis la rentrée 2014**
- TD et TP en anglais – polys de cours traduits en anglais
- Cycle de conférences par des scientifiques étrangers de renommée
- Développement de partenariats avec des universités étrangères pour l'échange d'étudiants
- Incitation à la mobilité à l'étranger (aide à la recherche de bourses)

Les journées scientifiques de l'environnement (JSE)



- 26^e édition des JSE, du **3 au 5 février 2015 au conseil général du Val de Marne**
- Conférences et débats autour de la recherche en Environnement, réunissant des étudiants, des chercheurs, des acteurs locaux et agents territoriaux
 - Conférences et tables rondes
 - Forum des métiers : rencontres avec des acteurs économiques privés (PME, bureaux d'études, ...) et publics (collectivités territoriales, associations, laboratoires de recherche, ...)

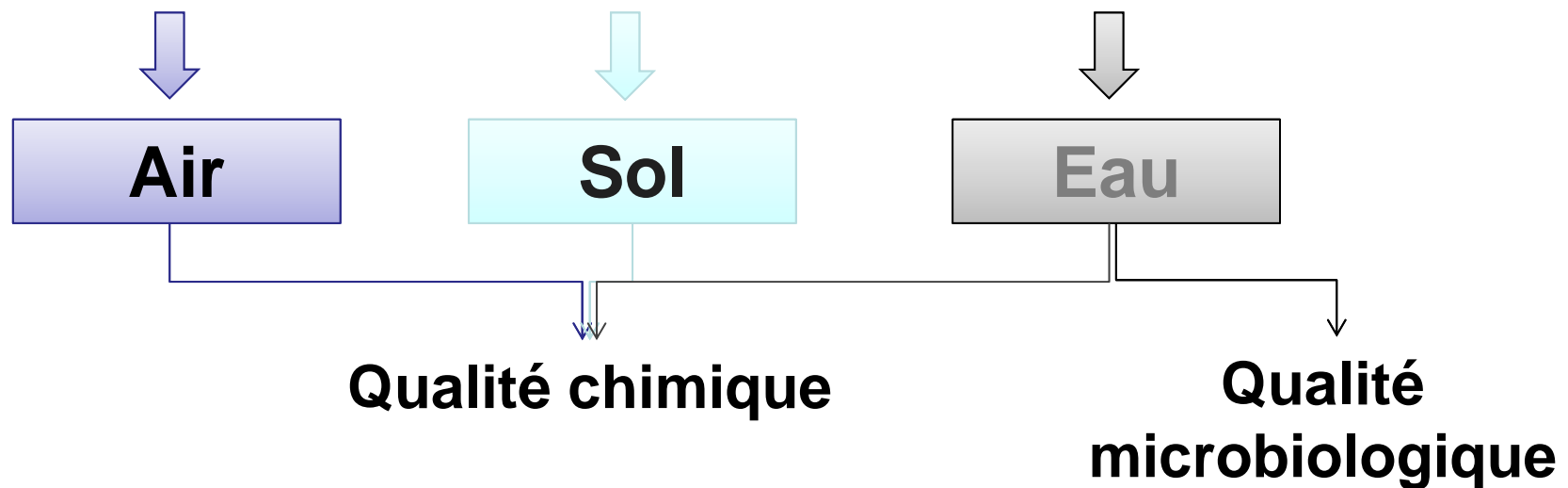
« Métrologie dans les milieux naturels et altérés par l'activité humaine »

- Stage de 6 jours en France (Etang de Berre, Ardèche, ...)
- Deux sessions : 2x40 étudiants + équipe pédagogique (2x 6-7 enseignants)
- Mesure des polluants dans les différents milieux : Air, eau, sol – interprétation des données
- Soutenances organisées au retour du stage

Le stage de terrain

- **But: Métrologie dans les milieux naturels et altérés par l'activité humaine :**

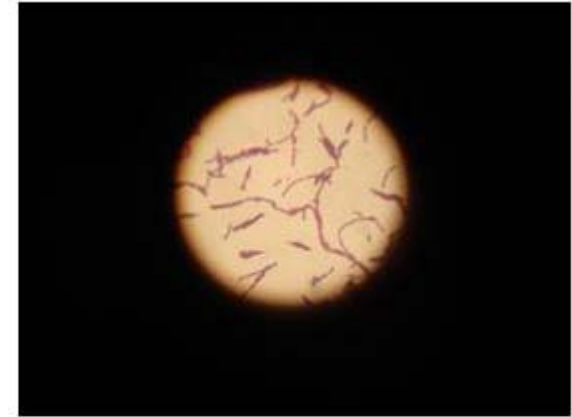
Comment faire la distinction entre phénomène naturel et impact anthropique?



Stage de terrain : Mesures sur le terrain



Stage de terrain : Analyses en laboratoire



Stage de terrain : Débriefings



Stage de terrain : soutenances

Stage de terrain 2011

QUALITÉ PHYSICO-CHIMIQUE DES EAUX DES RIVIÈRES DE LA TOULOUBRE & L'ARC

Le: 01 Juin 2011

Méryam ABDELAZIZ
Yunya LI
Mahamadou SAMASSA

Djiba CISSE
Yannick NOUAILLAS
Mbarek AIT OUDHIA

PARIS DIDEROT 2005

MASTER SGE

UPEC UNIVERSITÉ PARIS EST CRÉTIL VAL DE MARNE
Connaissance - Action

PARIS DIDEROT

UPEC

Impact des STEP sur la qualité microbiologique des eaux superficielles de l'Arc. Apport et limites des indicateurs de la contamination fécale

1 juin 2011

Soutenance de stage

Mathilde Chardin, Thomas Delalande, Matthieu Héricher, Johanne Montout, Laurent Schutz

MASTER SGE

MASTER SGE

AEROSOLS ATMOSPHERIQUES EN ZONE BERRE : IDENTIFICATION DES SOURCES

Dardard Myriam
Renaut Maud
Guilleman Xavier
Chevance Nicolas
Froment Christophe

La décharge d'Entressen-Marseille

Analyses chimiques et microbiologiques



Année 2005-2006

M2 – 4 spécialités



AIR Atmosphères, Qualité de l’Air, Aérocontamination
R et Pro (apprentissage)

MAPE Matériaux du Patrimoine dans l’Environnement
R et Pro

SAGE Systèmes Aquatiques et Gestion de l’Eau
R et Pro

MECE Management de l’Environnement des Collectivités et
des Entreprises
Pro (apprentissage)

- **Secrétariat :**

- Université Paris Est Créteil : Iveta SAID – iveta.said@u-pec.fr
- Université Paris Diderot : Esther COHEN – esther.cohen@univ-paris-diderot.fr
- ENPC : Stéphanie Leclerc – stephanie.leclerc@enpc.fr

- **Responsables pédagogiques :**

- M1 : Bénédicte Picquet-Varrault - benedicte.picquet-varrault@lisa.u-pec.fr
- M2 AIR : Isabelle Coll - patrice.coll@lisa.u-pec.fr
- M2 SAGE : Bruno Tassin - bruno.tassin@enpc.fr
Gilles Varrault (UPEC) - varrault@u-pec.fr
- M2 MAPE : Anne Chabas - anne.chabas@lisa.u-pec.fr
- M2 MECE : Régis Moilleron - moilleron@u-pec.fr

Sciences et Génie de l'Environnement

www.master-sge.com



Sciences & Génie
de l'Environnement



Présentation

Candidater

Événements

Stages

Partenaires

Apprentissage

Contact



Le Master SGE à l'honneur

Après avoir été distingué en 2013 dans le Hors Série du Nouvel Observateur « les pépites de la fac », le master SGE est cette fois identifié par le magazine Challenge comme un des 10 meilleurs Masters Sciences et Industrie.



Responsable M1 SGE :
Bénédicte Picquet-Varrault

Benedicte.picquet-varraut@lisa.u-pec.fr